



# PROMETTEUR COMME LIMOILOU

Bac +2

# Pourquoi venir étudier au Canada?

- **Qualité de vie** exceptionnelle
- Pays **sécuritaire** et **prospère**
- Marché de l'emploi **ouvert** et **florissant**
- Nation **tolérante**, **multiculturelle** et ouverte sur le **monde**
- Société axée sur l'**égalité des chances** et le **mérite**
- Possibilités d'**immigration** intéressantes



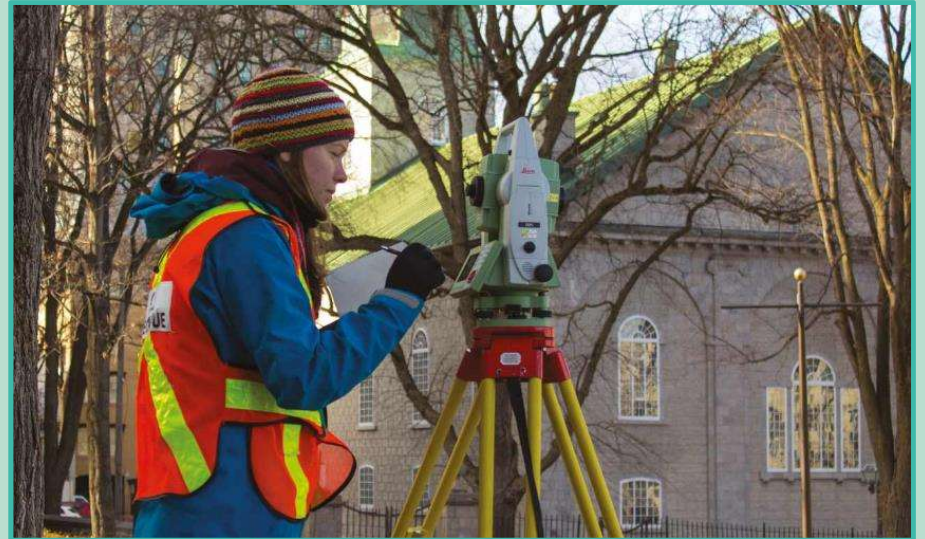
# Devenez technicien supérieur au Canada, en étudiant dans un cégep

- Premier niveau de l'enseignement **supérieur** au Québec
- Réseau de 48 établissements **publics**
- Enseignement supérieur **en français**
- Formation **reconnue mondialement**
- Admissibilité avec le niveau du BAC



# Pourquoi choisir le cégep?

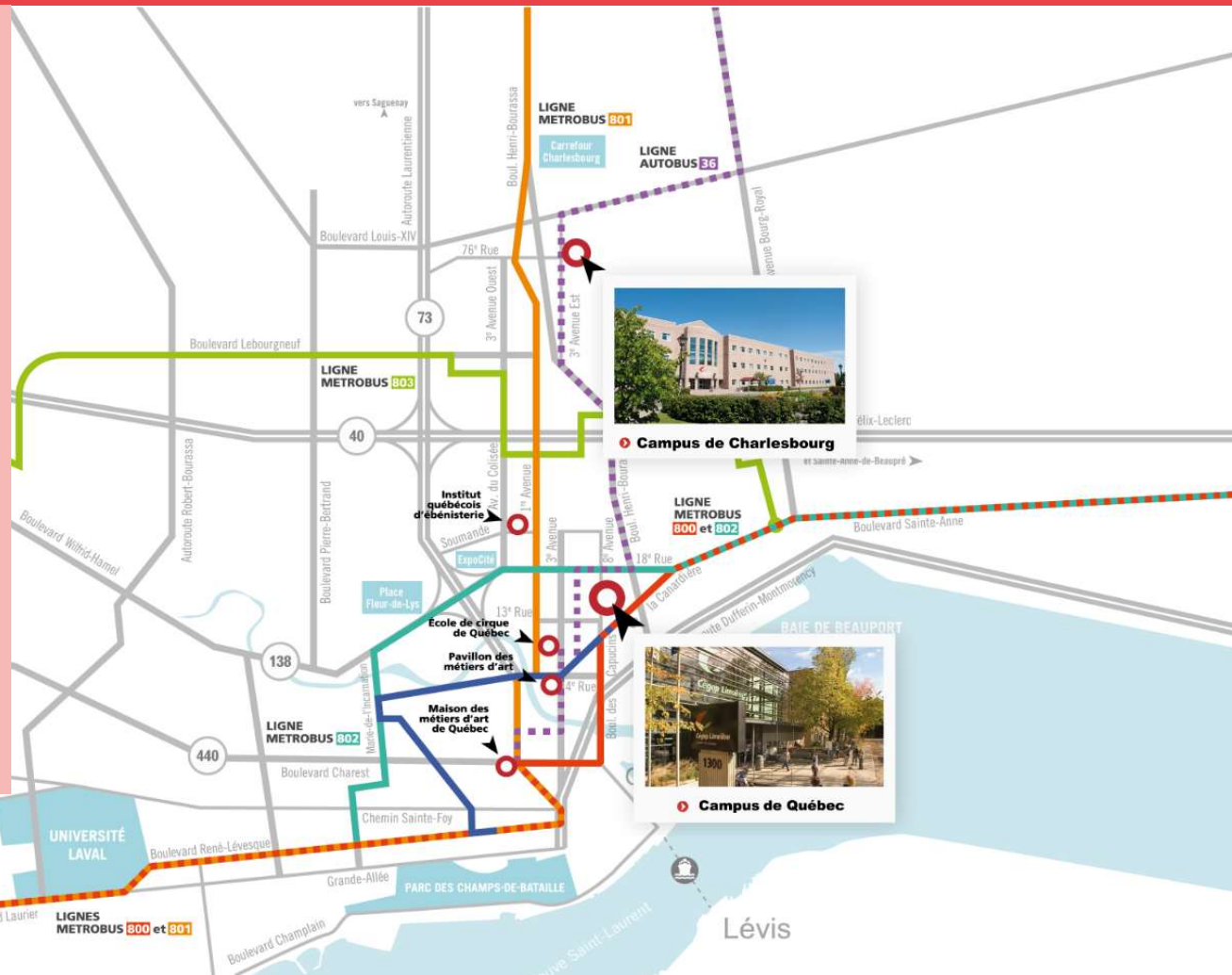
- Formation **valorisée** et de **qualité**
- Enseignement **pratique** basé sur l'approche par **compétences**
- Filières axées sur les **besoins des entreprises**
  
- Pénurie de **main d'œuvre** dans les secteurs techniques et professionnels
- Excellents **taux d'insertion** sur le marché du travail (85% à 100%)



Système français		Années d'études	Système québécois	
	<b>Primaire préparatoire</b> CP	1	<b>Primaire</b> 1 <sup>re</sup>	
	<b>Élémentaire</b> CE1	2	2 <sup>e</sup>	
	CE2	3	3 <sup>e</sup>	
	<b>Moyen</b> CM1	4	4 <sup>e</sup>	
	CM2	5	5 <sup>e</sup>	
	Collège (6 <sup>e</sup> ) <b>Secondaire</b>	6	6 <sup>e</sup>	
	5 <sup>e</sup>	7	École secondaire (I) <b>Secondaire</b>	
	4 <sup>e</sup>	8	II	
	3 <sup>e</sup> DNB	9	III	
CAP/BEP	<b>Lycée</b> (Seconde)	<b>10</b>	IV	DEP
	Première	<b>11</b>	V DES	
BT/ Bac. Pro	Terminale Dipl. Baccalauréat	<b>12</b>	<b>Collégial préuniversitaire</b>	<b>Collégial technique</b>
DUT (université) / BTS (lycées)	<b>Universitaire</b> 1 <sup>er</sup> cycle Licence	<b>13</b>	<b>Universitaire</b> 1 <sup>er</sup> cycle 3 ans, sauf exception (génie, enseignement : 4 ans)	
		<b>14</b>		
		<b>15</b>		
	2 <sup>e</sup> cycle Master (ex. Maitrise + (DEA ou DESS))	<b>16</b>		
	<b>17</b>			
3 <sup>e</sup> cycle Doctorat	<b>18</b>	2 <sup>e</sup> cycle Maitrise	DESS	
		<b>19</b>	3 <sup>e</sup> cycle Doctorat	
		<b>20</b>		
		<b>21</b>		

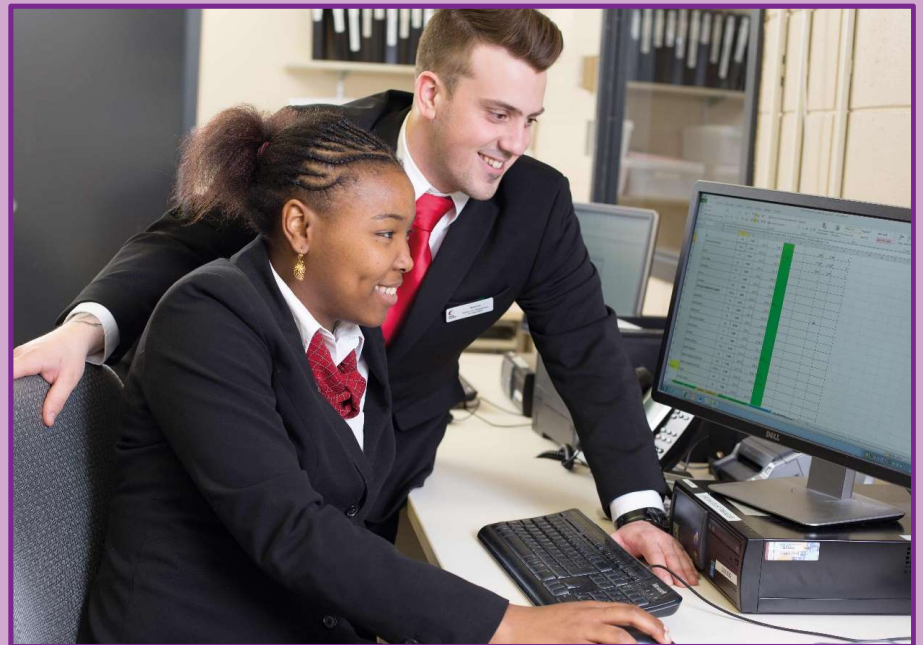
## Le Cégep Limoilou en bref

- 4700 étudiants
- 3 campus
- 40 filières de formation
- Installations **modernes** et équipements à la **fine pointe** de la technologie
- **Accueil chaleureux** et mesures pour favoriser la **réussite** de tous
- Milieu de vie **stimulant** et vie étudiante **riche**



# Alternance travail-études

- 2 à 3 **stages rémunérés**
- 6 à 9 mois d'**expérience de travail**
- **Encadrement** par une équipe de professionnels
- Offert dans 12 filières techniques
- **Facilite** l'obtention d'un **permis de travail** après les études



# Une approche personnalisée et un encadrement de qualité

- Technicienne dédiée à l'**accueil** des étudiants internationaux
- **Appui** pour la recherche de **logement**
- **Activités** d'intégration, d'animation et de découverte
- **Support** pour favoriser la **réussite** scolaire





# Une semaine d'accueil et d'intégration

- Atelier sur **les études** et la vie au Québec
- **Stratégies** pour réussir au cégep
- **Visites** culturelles et touristiques
- Découverte du **quartier** et familiarisation avec les **commerces** importants
- **Accompagnement** pour les **démarches administratives** (carte étudiante, numéro d'assurance sociale, assurance-maladie, etc.)

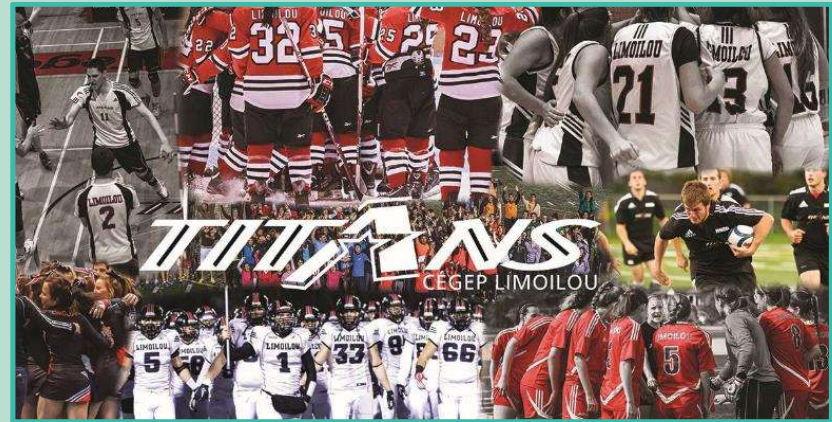


# Des activités de découverte durant l'année

- Atelier sur la **préparation à l'hiver**
- Dégustation de **poutine**
- **Cueillette** de pommes
- **Repas traditionnel** de Noël
- Activités **hivernales** (ex.: traîneau à chiens, glissade, raquettes)
- Repas à la **cabane à sucre**
- Atelier sur le **marché du travail**



# La vie étudiante



# Le socioculturel et les comités

- Danse
- Théâtre
- Musique
- Club de photographie
- Amnistie internationale
- Environnement
- Radio étudiante



# Le socioculturel et les comités (suite)

- Journal étudiant
- Improvisation
- Vie étudiante
- Équipe technique pour spectacles et évènements
- Cercle d'écriture
- Et plus encore!

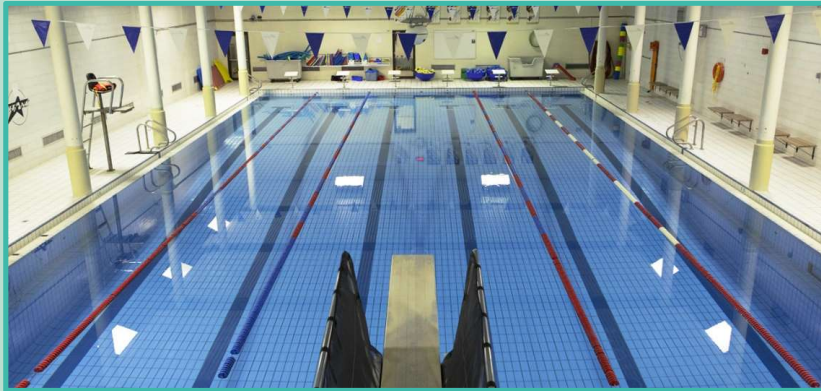


# Les sports : « Les Titans »

- Cheerleading
- Rugby
- Volleyball
- Basketball
- Football
- Hockey
- Soccer
- Tennis



# Installations sportives de haut niveau



# Le sport pour tous!

- Salles de **conditionnement physique** avec possibilité d'entraîneurs privés
- Ligues **récréatives** (volleyball, soccer, etc.)
- Cours de **groupe** (cardiovélo, kick-boxing, karaté, aquaforme, natation, etc.)

Et aussi l'Alliance Sport-Études!





# Autres services

- Centre d'aide à la réussite
- Service de l'audiovisuel
- Services adaptés
- Service de l'orientation scolaire et professionnelle
- Service de psychologie
- Reconnaissance de l'engagement étudiant
- Entrepreneuriat-études



# Deux types de filières

Préuniversitaires	Techniques
2 ans	3 ans
Connaissances plus générales	Connaissances spécifiques
Prépare aux études universitaires	Prépare au marché du travail
25 à 28 heures de cours par semaine	30 à 33 heures de cours par semaine
Formations reconnues internationalement: <b>enic-naric.net</b>	



# Composition de toutes les filières

## ➤ Formation générale

- 4 cours de français
- 3 cours d'activité physique
- 3 cours de philosophie
- 2 cours d'anglais
- 2 cours complémentaires

## ➤ Formation spécifique

Sciences humaines

	Lundi	Mardi	Mercredi	Jeudi	Vendredi
08.00					
09.00		Newton (A) 109-170-11 p.0018 QUIE - Q252 Carneshael, G.	Philosophie (11) 349-101-102 p.0016 QUIE - Q252 Calvez, S.		Initiation à la (TH) 350-102-102 p.0016 QUIE - Q242 Lévescour, M.
10.00					
11.00					
12.00					
12.00				Culture anglaise (1H) 604-101-102 p.0004 QUIE - Q241 Madson, M.	
13.00	Philosophie (LA) 349-101-102 p.0018 QUIE - Q252 Calvez, S.		Activité sport (TH) ACT-196-11 p.0030 QUIE - Q212 Vuville, M.		Renforcement en (LA) 601-013-02 p.0007 QUIE - Q241 Joyal-Tremblay, G.
13.00					
14.00					
15.00					
15.00	Initiation à F (TH) 303-303-102 p.0008 QUIE - Q2102 Chenoue-Léves, J.				Initiation à F (TH) 303-303-102 p.0008 QUIE - Q2102 Fénel, L.
16.00					
16.00					
17.00		Renforcement en (TH) 601-013-02 p.0007 QUIE - Q241 Joyal-Tremblay, G.			
17.00					
18.00					

Électronique industrielle

	Lundi	Mardi	Mercredi	Jeudi	Vendredi
08.00					
09.00			Écriture de H (1H) 601-101-102 p.0015 QUIE - Q250 Marsault-Caron, M. Poisant, M.		
09.00		Francis person (TH) 109-502-11 p.0001 QUIE - Q202 Lupien, J.		Méthode en front (E/A) 243-104-11 p.0002 QUIE - Q242 Dumont, D.	
10.00	Installer des S (E/A) 243-102-11 p.0002 QUIE - Q242 Ruel, J.				
11.00					
12.00					
12.00					Langue anglaise (11) 604-101-102 p.0004 QUIE - Q241 Colvino, J.
13.00	Écriture de H (LA) 601-101-102 p.0015 QUIE - Q250 Marsault-Caron, M. Poisant, M.	Installer des S (TH) 243-102-11 p.0001 QUIE - Q242 Ruel, J.	Walker des ci (TH) 243-102-11 p.0001 QUIE - Q2101 Dumont, D.		
13.00				Walker des ci (11) 243-102-11 p.0001 QUIE - Q2101 Dumont, D.	
14.00					
14.00					
15.00					
15.00					
16.00		Walker des ci (LA) 243-102-11 p.0001 QUIE - Q242 Ruel, J.		Math élec indus (1H) 201-013-01 p.0001 QUIE - Q242 Saucier, D.	
16.00					
17.00					
17.00					
18.00					

# Filières techniques



# Génie industriel



# Informatique

Gestion de réseaux informatiques

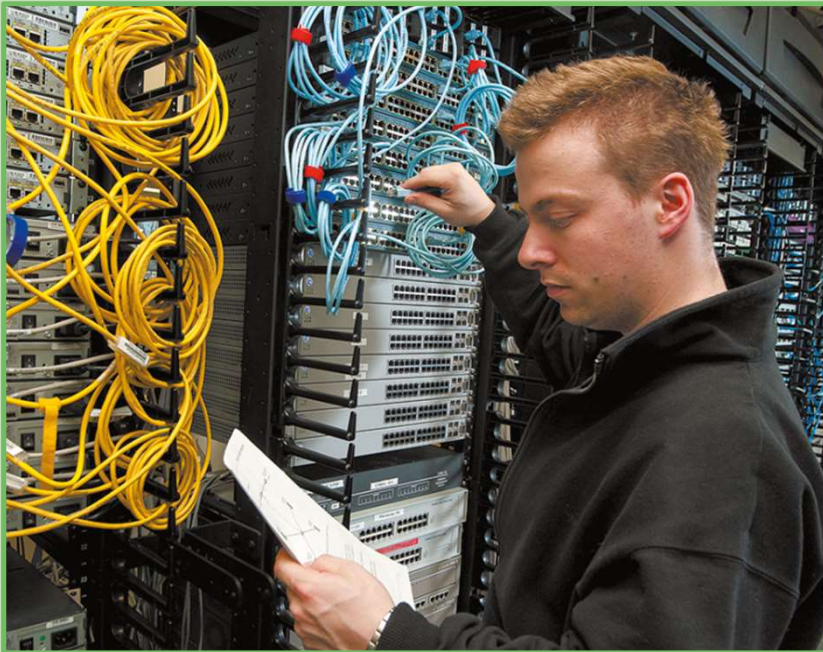


Développement d'applications

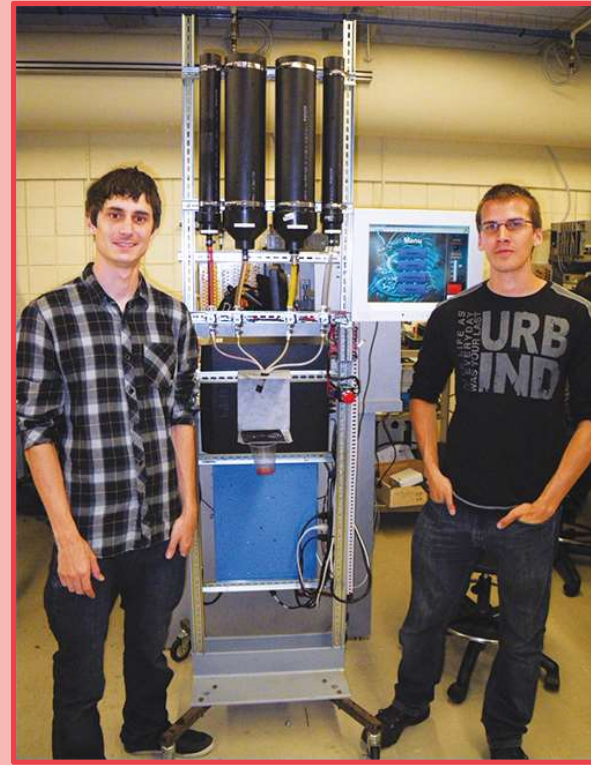
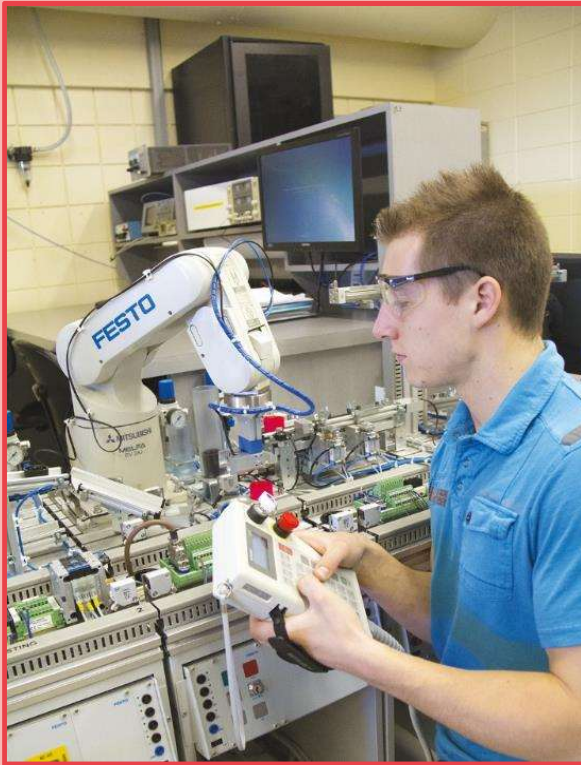


# Internet, fibre optique et sans-fil

(Télécommunication)



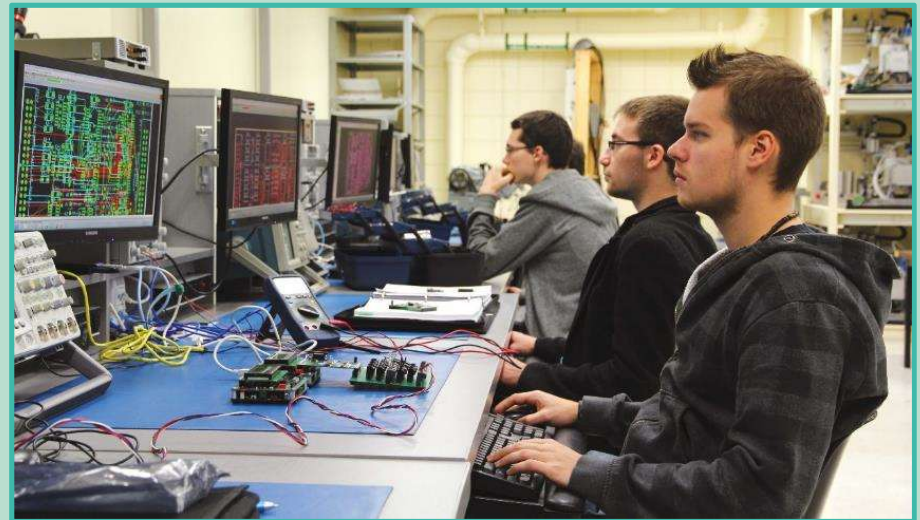
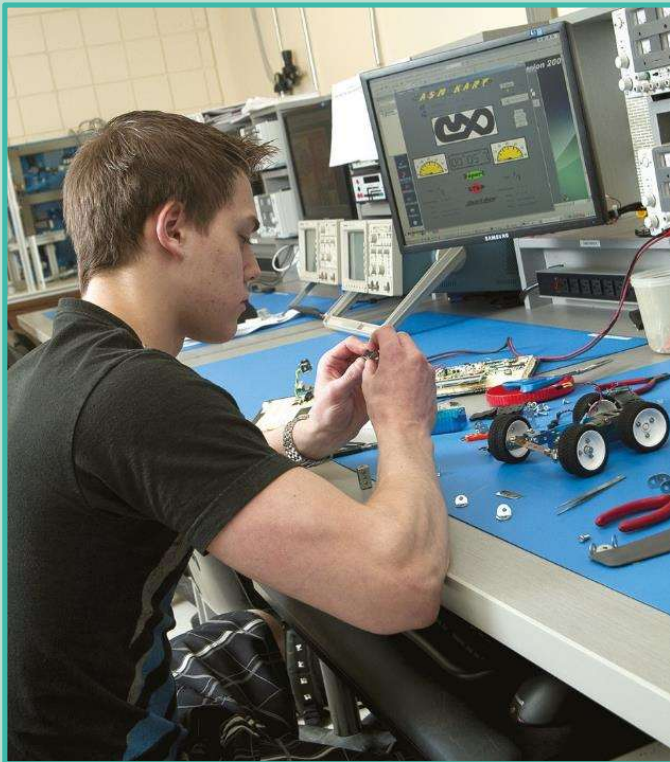
# Électronique industrielle





# Électronique programmable et robotique

(Technologie de systèmes ordinés)



# Génie mécanique

Dessin-conception

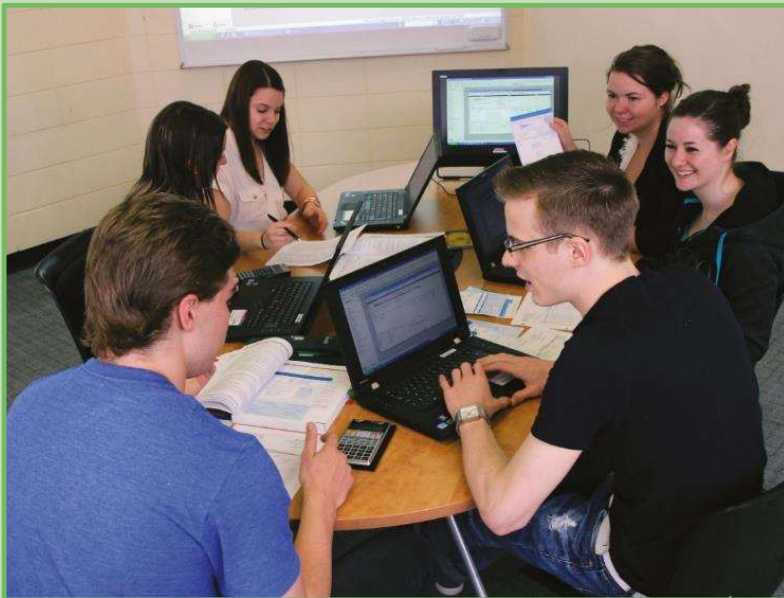


Fabrication mécanique



# Techniques administratives

**Comptabilité et gestion**



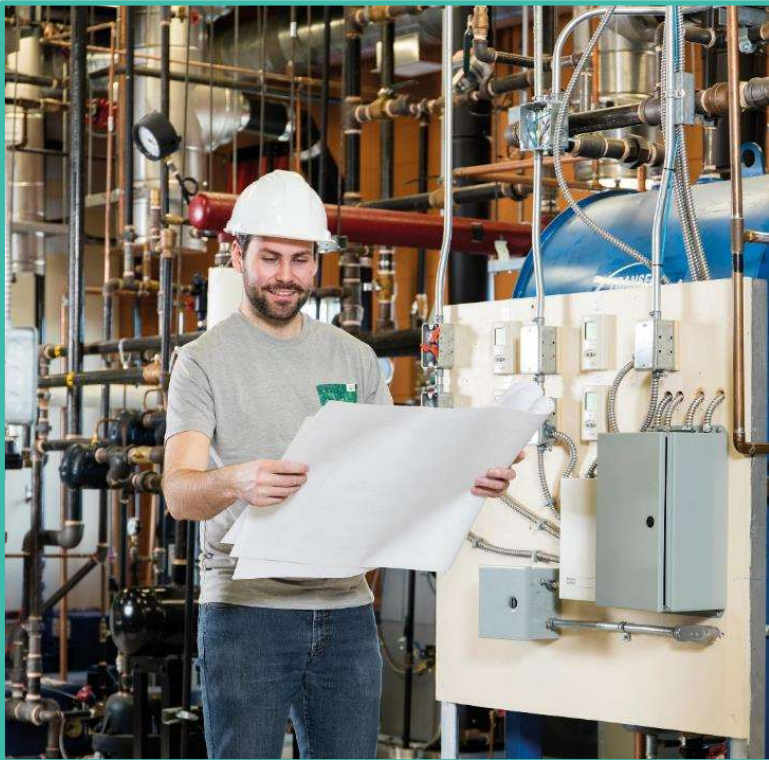
**Gestion de commerces (option bilingue)**



# Génie civil



# Mécanique du bâtiment

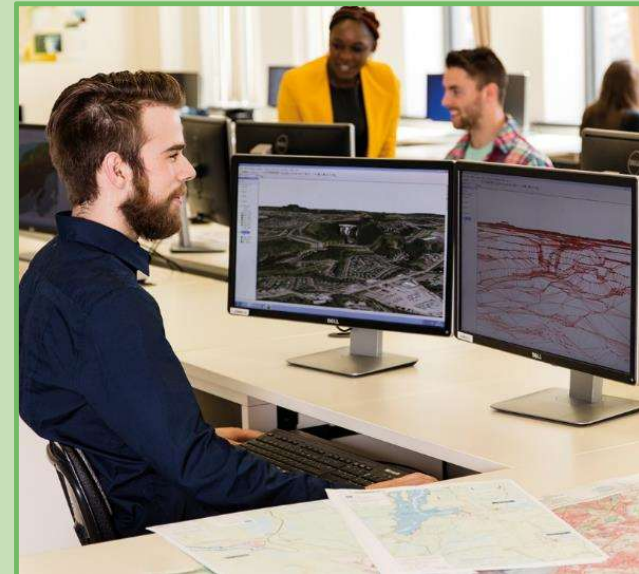


# Géomatique

Arpentage et géodésie



Information géospatiale et cartographie



# Tourisme

DEC bilingue



# Gestion hôtelière

## Gestion d'un établissement de restauration





# Bureautique

## Microédition et hypermédia



# Soins infirmiers



# Diététique



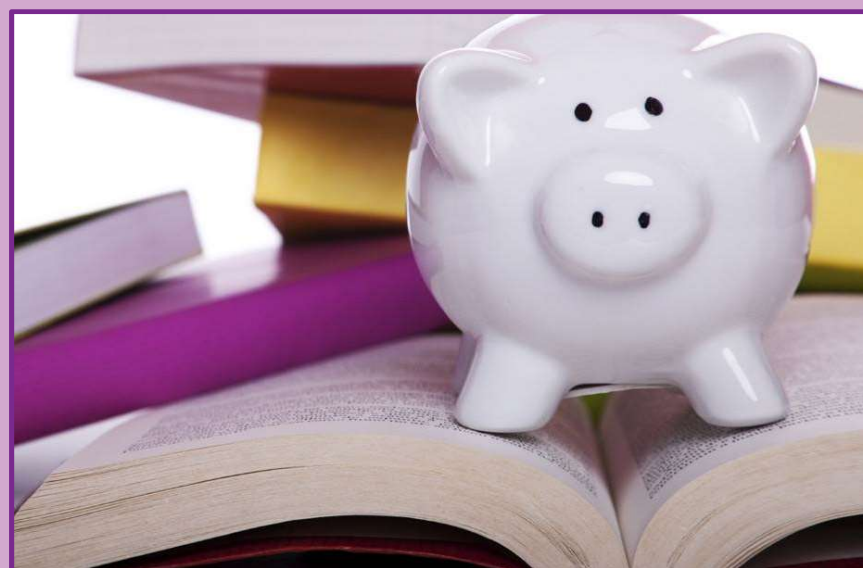
# Le coût des études

- **Gratuité scolaire** pour les étudiants français (200\$/semestre)
- Frais de subsistance évalués de 10 000\$ à 14 000\$ par année
- **Possibilité de travailler** à temps partiel pendant l'année et à temps plein pendant les vacances scolaires (4 mois par année)



# Aperçu d'un budget mensuel d'étudiant

Budget mensuel	
Logement	350\$ (colocation) 600\$ (seul)
Téléphone et internet	100\$
Épicerie et restaurant	400\$
Transport en commun	60\$
Loisirs	100\$
Études (livres et matériel)	50\$
Divers	100\$
Total	± 1100\$ à 1400\$



# Logement

- Support à la recherche de logement
- Appartements abordables et à proximité
- Facilite l'intégration avec les étudiants québécois
- Développe l'autonomie



# Exemple d'appartement à Limoilou



# Faire une demande d'admission

1. Admission **par dossier** à partir de la première (bac recommandé)
2. Excellents taux d'**acceptation** lorsque les exigences sont remplies
3. Demande d'**admission** avant le 15 février via le site du Service régional d'admission au collégial de Québec (SRACQ) : **[sracq.qc.ca](http://sracq.qc.ca)**
4. Démarches auprès des gouvernements du Québec et du Canada, notamment pour obtenir un **permis d'études**





# La ville de Québec

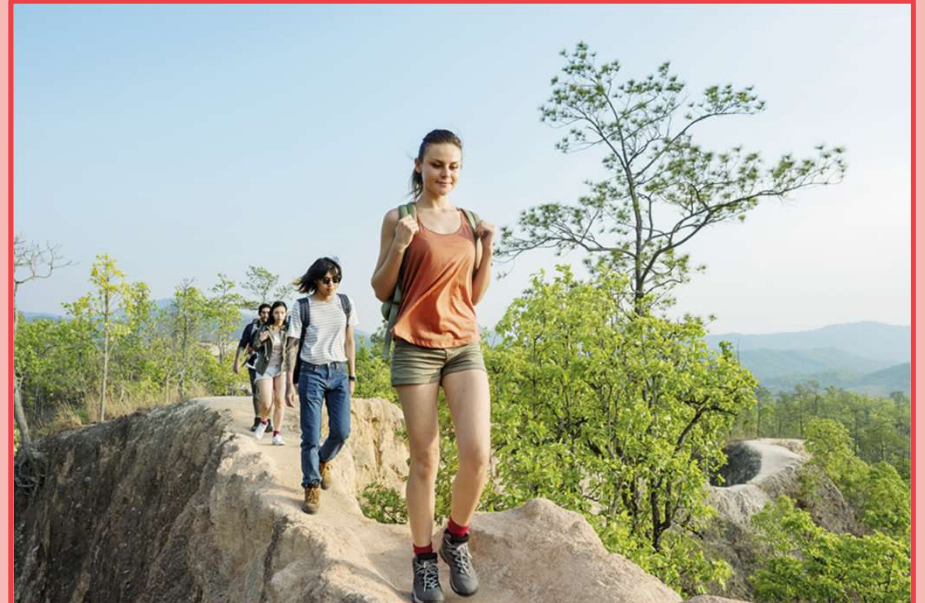


- 525 000 habitants
- Coût de la vie abordable
- Bas taux de chômage
- Ville culturelle et branchée
- Infrastructures sportives
- Accès à la nature



# Ce que nous offrons

- Vivre au Canada, un pays à la **qualité de vie exceptionnelle**
- Étudier dans une des plus belles villes d'Amérique
- Recevoir une **formation de qualité** dans un établissement réputé
- Acquérir jusqu'à **9 mois d'expérience de travail** rémunéré dans votre domaine
- Avoir accès au **permis de travail post-diplôme**, à la résidence permanente puis à la **citoyenneté canadienne** par la suite, si vous le souhaitez



# Des questions? Contactez-nous!

✉ [gisele.leblanc@cegeplimoilou.ca](mailto:gisele.leblanc@cegeplimoilou.ca)

📘 [facebook.com/  
etudiantsinternationauxcegeplimoilou](https://www.facebook.com/etudiantsinternationauxcegeplimoilou)



Gisèle Leblanc

Technicienne à l'accueil des étudiants  
internationaux



















