

FILIERES PROFESSIONNELLES : TOUS NIVEAUX (3^{ème} PREPA, CAP, BAC PRO, MENTION COMPLEMENTAIRE)

Matériel ARTS APPLIQUÉS / Mme BOULOGNE

- La trousse restera dans une armoire cadenassée et gérée par le professeur
- La trousse servira pour les 3 années d'étude

Une grande trousse **spécial Arts Appliqués**

- 1 Stylo BIC (3 couleurs + mine de crayon)
- 1 paquet de mine pour critérium - 0,7mm
- 1 Colle en ruban
- 1 paire de ciseaux à bout rond
- 1 gomme blanche
- 1 Règle 30cm + 1 équerre
- 1 pointe fine noire (résistant à l'eau)
- 1 Marqueur noir à deux pointes (TWIN marker)
- Crayons aquarellables
- 1 Pinceau avec réservoir à eau
- 1 Pochette CANSON blanc **A3**
- 1 Pochette papier calque **A4**

Héloïse BOULOGNE GARAY
PLP Stagiaire - ARTS APPLIQUES

FOURNITURES SCOLAIRE MATHS-SCIENCES ANNEE SCOLAIRE 2024 - 2025

Pour toutes les classes :

- 1 petit cahier de brouillon
- Feuilles doubles
- 1 règle graduée
- 1 équerre
- 1 compas
- 1 rapporteur
- 4 Stabilo de couleurs différentes
- Crayon à papier, stylos (de différentes couleurs), colle, gomme, ciseaux à bouts ronds
- 1 boîte de gants à usage unique (100 environ)
- 1 blouse **blanche en coton à manche longue et fermeture à pression**

Par classe :

1^{ère} année REEP 2 porte-vues (60 vues) + Feuilles simples + 1 grand cahier 96 pages pour l'AP Calculatrice CASIO GRAPH 35+EII <u>ou</u> CASIO GRAPH 90+E	2^{ème} année REEP 2 porte-vues (60 vues) + Feuilles simples Calculatrice CASIO GRAPH 35+EII <u>ou</u> CASIO GRAPH 90+E	1^{ère} année VF 2 grands cahiers 24x32 (192 pages) Calculatrice CASIO GRAPH 35+EII <u>ou</u> CASIO GRAPH 90+E	2^{ème} année VF 1 grand cahier 24x32 (192 pages) Calculatrice CASIO GRAPH 35+EII <u>ou</u> CASIO GRAPH 90+E
Seconde MN 2 porte-vues (60 vues) + Feuilles simples Calculatrice CASIO GRAPH 35+EII <u>ou</u> CASIO GRAPH 90+E	Seconde MNTE 2 grands cahiers 24x32 (96 pages) + Feuilles simples Calculatrice CASIO GRAPH 35+EII <u>ou</u> CASIO GRAPH 90+E	Seconde MMV 2 grands cahiers 24x32 (192 pages) Calculatrice CASIO GRAPH 35+EII <u>ou</u> CASIO GRAPH 90+E	Seconde MMMV 2 grands cahiers 24x32 (96 pages) + Feuilles simples Calculatrice CASIO GRAPH 35+EII <u>ou</u> CASIO GRAPH 90+E
Première MN 2 porte-vues (60 vues) + Feuilles simples Calculatrice CASIO GRAPH 35+EII <u>ou</u> CASIO GRAPH 90+E	Première CIEL 2 porte-vues (60 vues) + Feuilles simples Calculatrice CASIO GRAPH 35+EII <u>ou</u> CASIO GRAPH 90+E	Première MMV 2 grands cahiers 24x32 (196 pages) Calculatrice CASIO GRAPH 35+EII <u>ou</u> CASIO GRAPH 90+E	Première MV-VP 2 porte-vues (60 vues) + Feuilles simples Calculatrice CASIO GRAPH 35+EII <u>ou</u> CASIO GRAPH 90+E
Terminale MN 2 porte-vues (60 vues) + Feuilles simples Calculatrice CASIO GRAPH 35+EII <u>ou</u> CASIO GRAPH 90+E	Terminale SN 2 porte-vues (60 vues) + Feuilles simples 2 Chemises cartonnées Calculatrice CASIO GRAPH 35+EII <u>ou</u> CASIO GRAPH 90+E	Terminale MMV 2 porte-vues (60 vues) + Feuilles simples Calculatrice CASIO GRAPH 35+EII <u>ou</u> CASIO GRAPH 90+E	Terminale MV-VP 2 porte-vues (60 vues) + Feuilles simples 2 Chemises cartonnées Calculatrice CASIO GRAPH 35+EII <u>ou</u> CASIO GRAPH 90+E
3^{ème} PREPA METIERS 2 portes vues (200 vues) + 1 chemise cartonnée + Feuilles simples + calculatrice collège			

Abymes le 10/07/2024

LISTE DU MATERIEL ET DES FOURNITURES

BAC PRO Métiers de la Mode

MERCERIE :

- 2 fermetures à glissière invisible de 20cm
- 3 fermetures à glissière 25 cm et 1fermeture de 60cm
- 5m de bolduc rouge
- 5m de bolduc bleu
- 6 m de toile de coton écriu 100% coton (toile à patron)
- 1 plaquette de biais de 5m (20 mm)
- 1 paquet d'aiguilles à coudre
- 1 paquet d'aiguilles à broder (gros chas)
- 2 m d'élastique (largeur 1cm)
- 2 boites d'épingles acier (pas de boules)
- 1 paire de ciseaux à tissu (environ 25 à 30cm)
- 1 roulette à patron
- 1 cône de fil blanc
- 1 cône de fil de couleur
- 1 pochette de papier carbone
- 1dé à coudre
- 1 mètre ruban
- 1 crayon tailleur
- 1 guide aimanté
- 1 pistolet n°21
- 1 règle chinoise
- 1 coupe fil
- 1 boîte à outils en plastique (30 x15) avec fermeture cadenas (magasin de bricolage ou espace couture mercerie)

LIBRAIRIE-PAPETERIE :

- 1 Gros classeur 25x31x8
- 1 Paquet de feuilles (grand format à grands carreaux)
- 2 Paquets de pochettes transparentes (200 vues)
- 1 stylo FriXion ball (Pilot) bleu
- 1 stylo FriXion ball (Pilot) rouge
- 1 bâton de colle
- 1 rouleau de scotch invisible
- 1 gomme blanche à dessin
- 1 paire de ciseaux à papier 20cm
- 1 compas, 1 équerre
- 1 rapporteur
- 1 porte vue (200 vues) ou petit classeur.
- **Une clef USB neuve 16 gigas**
- **1 (Ordinateur portable) conseillé.**

MAGASIN DE CHAUSSURE

- **1 paire de chaussure fermée et plate (obligatoire)**

PHOTOS DU PETIT MATERIEL



QUINCAILLERIE

- 1 pince précelle coudée
- 1 réglet métallique 50 cm
- 1 réglet métallique 15 cm
- 1 tournevis moyen plat
- 1 pinceau plat

ENTREPRISES (vente de machines à coudre chez VIVIES)

- 1 (Machine à coudre familiale) **conseillée au Surpermarché.**
- 2 canettes pour **MACHINE INDUSTRIELLE**
- 1 boitier pour **MACHINE INDUSTRIELLE**
- 1 pied presseur à 1 branche côté droit
- 1 pied presseur pour fermeture invisible
- 2 paquets d'aiguilles pour machine industrielle (petit et gros talon) n°90 REF :DB 16X257 ; et REF : DP 134R/125X5/DPX5



Pied presseur 1 branche côté droit



Pied presseur Fermeture invisible

TENUE CORRECTE
LE PORT DE CHAUSSURES FERMEES EST OBLIGATOIRE EN ATELIER

MERCERIE :

- 2 fermetures à glissière invisible de 20cm
- 3 fermetures à glissière 25 cm et 1 fermeture de 60cm
- 6 m de toile de coton écriu 100% coton (toile à patron)
- 1 plaquette de biais de 5m (20mm)
- 1 bobine de fil à broder (pas d'écheveau) à la main
- 1 paquet d'aiguilles à coudre
- 1 paquet d'aiguilles à broder (gros chas)
- 2 boites d'épingles acier (pas de boules)
- 1 paire de ciseaux à tissu (environ 25 à 30cm)
- 1 roulette à patron
- 2 boutons plats 2 trous (18 ou 20 de diamètre)
- 2 boutons à queue (18 ou 20 de diamètre)
- 3 boutons 4 trous (18 ou 20 de diamètre)
- 1 cône de fil de couleur
- 1 dé à coudre
- 1 mètre ruban
- 1 crayon tailleur
- 1 pochette de papier carbone
- 1 guide aimanté
- 1 pistolet n°21
- 1 règle chinoise
- 1 coupe fil
- 1 boîte à outils en plastique (30 x15) avec fermeture cadenas (**magasin de bricolage ou espace couture mercerie**)

BOITIER



CANETTE



LIBRAIRIE-PAPETERIE :

- 1 Gros classeur 25x31x8
- 1 Paquet de feuilles (grand format et grands carreaux)
- 2 Paquets de pochettes transparentes (200 vues)
- 1 bâton de colle
- 1 rouleau de scotch invisible
- 1 gomme blanche à dessin
- 1 paire de ciseaux à papier 20cm
- 1 compas
- 1 équerre
- 1 rapporteur
- 1 porte vue (200 vues) ou petit classeur A4
- **Une clef USB neuve**

MAGASIN DE CHAUSSURE

- **1 paire de chaussure fermée et plate (obligatoire)**

PHOTOS DU PETIT MATERIEL



Pistolet n°21

QUINCAILLERIE

- 1 pince précelle coudée
- 1 réglet métallique 50 cm
- 1 réglet métallique 15 cm
- 1 tournevis moyen plat
- 1 pinceau plat
- 1 cadenas à 2 clés

ENTREPRISES (vente de machines à coudre chez VIVIES)

- 1 Machine à coudre familiale **conseillée au Supermarché.**
- 2 canettes pour **MACHINE INDUSTRIELLE**
- 1 boîtier pour **MACHINE INDUSTRIELLE**
- 1 pied presseur à 1 branche côté droit
- 1 pied presseur pour fermeture invisible
- 2 paquets d'aiguilles pour machine industrielle (petit et gros talon) n°90 REF :DB 16X257 ; et REF : DP 134R/125X5/DPX5



Pied presseur 1 branche



Pied presseur Fermeture invisible

TENUE CORRECTE
LE PORT DE CHAUSSURES
FERMEES EST OBLIGATOIRE EN
ATELIER

FILIERE GENERALE ET TECHNOLOGIQUE : TOUS NIVEAUX (Seconde, Première, Terminale)

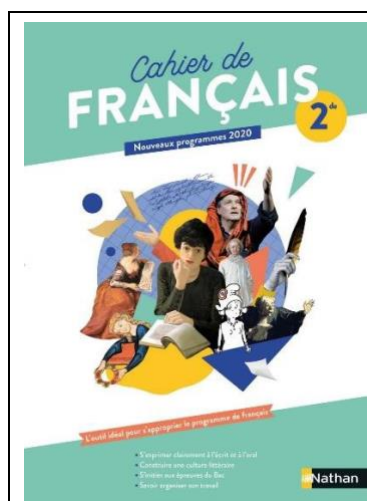
Matériel de Mathématiques (filières générales et technologiques, tous niveaux)

- 1 cahier grand format, petits carreaux 192 pages
- 1 petit cahier de brouillon
- Feuilles doubles et simples grand format, petits carreaux
- 1 règle graduée
- Petit matériel de géométrie : 1 équerre, 1 compas, 1 rapporteur
- Crayon noir HB ou porte mines
- Stylos billes de différentes couleurs
- Des surligneurs de couleurs différentes

FRANÇAIS SÉRIE GÉNÉRALES ET TECHNOLOGIQUES

Listes des œuvres pour l'année scolaire 2024/2025 2^{nde}

Pour la classe de 2^{nde}, les œuvres vous seront communiquées à la rentrée par l'enseignant.



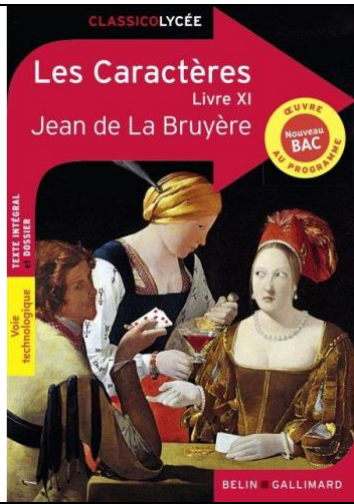
Titre : *Cahier de français 2^{nde}*

Edition : Nathan 2020

Liste des œuvres pour l'année scolaire 2024/2025

1^{ère}

	<p>Titre : <i>Sido, suivi de Les Vrilles de la vigne.</i></p> <p>Auteur : Colette</p> <p>Edition : Le Livre de poche 2022</p>
	<p>Titre : <i>Mes forêts</i></p> <p>Auteur : Hélène DORION</p> <p>Edition : Bruno Doucey</p>
	<p>Titre : <i>On ne badine pas avec l'amour</i></p> <p>Auteur : Alfred de Musset</p> <p>Collection : Biblio lycée</p>
	<p>Titre : <i>Les Caractères, Livre V à X</i> (Série générale)</p> <p>Auteur : La Bruyère</p> <p>Collection : Biblio lycée</p> <p>Edition : Hachette 2021</p>

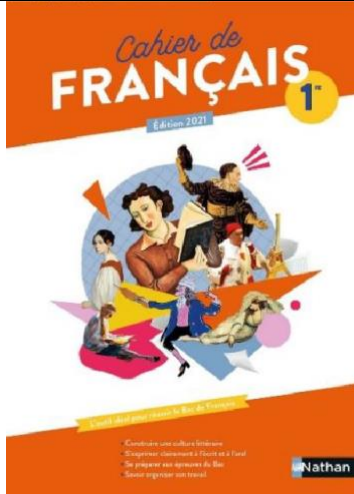


Titre : *Les Caractères, Livre XI*
(Série technologique)

Auteur : La Bruyère

Collection : Classico lycée

Edition : Belin Gallimard 2021



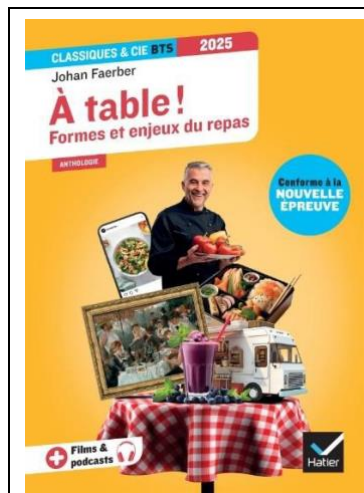
Titre : *Cahier de français 1^{ère}*

Edition : Nathan 2021

BTS

Liste des œuvres pour l'année scolaire 2024/2025

Pour la classe de BTS, une ou deux œuvres à acheter pourront vous être communiquées à la rentrée par l'enseignant.



Titre : *À table ! Formes et enjeux du repas*

Collection : Classiques et Cie

Edition : Hatier 2024

Liste de matériel en physique appliquée BTS CIEL les 2 options

- porte vue de 200 vues
- calculatrice (CASIO 25+ ou collège ou autre)
- clé USB de 8Go minimum
- règle/stylos/crayon/surligneurs
- uniforme BTS

