

La STI2D au Lycée Chevalier de Saint-Georges

*Lycée
Chevalier de Saint-Georges*

Éducation
NATIONALE

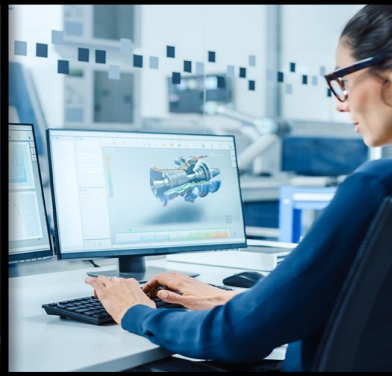
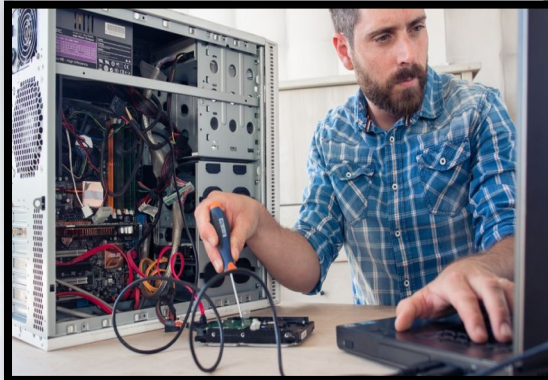


Lycée
des
Métiers

Académie Oujise Gouardale

Qu'est-ce que la STI2D ?

Une filière technologique scientifique...
au cœur des technologies industrielles
et du développement durable



SIN

Systèmes
d'Information

ITEC

Innovation Technologique
et Éco-Conception

EE

Énergie et
Environnement

AC

Architecture
et Construction

ITEC

**Technicien
en Conception**

Après Bac +2



**Ingénieur
Conception Mécanique**

Après Bac +2



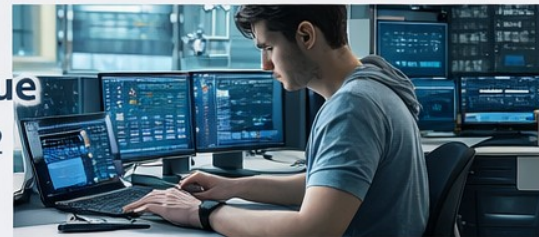
**Filière
STI2D**

Sciences et Technologies
de l'Industrie et du
Développement Durable

SIN

**Technicien
Informatique**

Après Bac +2



**Ingénieur
Cybersécurité**

Après écoles d'ingénieurs



EE

**Technicien
Énergies Renouvelables**

Après Bac +2



Ingénieur Énergie

Après écoles d'ingénieurs

*Lycée
Chevalier de Saint-Georges*



AC

**Technicien
du Bâtiment**

Après Bac +2



Après un Bac STI2D

- La spécialité choisie n'est pas déterminante.
- Les poursuites d'études dépendent du dossier scolaire (notes, appréciations, motivation).



Après un Bac STI2D



- Mention complémentaire [Bac +1]
- BTS (Brevet de Technicien Supérieur) [Bac +2]
- BUT (Bachelor/grade licence) [Bac +3]
- Diplôme d'Etude En Architecture (DEEA) [Bac +3]
- Licences universitaires ou 3PE (PréParation au Professorat des Ecoles) [Bac +3]
- DN MADE (Diplôme National des Métier d'Art et du Design) [Bac +3]
- CPGE (Classe Préparatoire au Grandes Ecoles)
- Grandes écoles (INSA, Polytech ...) (Master ou ingénieur) [Bac +5]
- Ecole National d'architecture (ENSA) [Bac +5] (DEA d'architecture [Bac +8])



spécialités

Architecture et Construction (AC)

- BTS Bâtiment
- **BTS Conseil et commercialisation des solutions techniques**
- BTS Enveloppe des bâtiments
- BTS professions immobilières
- BTS Étude et économie de la construction
- BUT Génie civil – construction durable

AC

SIN

Énergie et Environnement (EE)

- BTS contrôle industriel et régulation automatique électronique
- BTS Fluides, énergies, domotique
- BTS Froid et conditionnement d'air
- BTS Maintenance des systèmes
- BUT Génie électrique et informatique industrielle

EE

ITEC

Systèmes d'Information et Numérique (SIN)

- BTS Systèmes numériques
- **BTS Cybersécurité, informatique et réseaux**
- BUT Informatique
- BUT Réseaux et télécommunications

Innovation Technologique (ITEC)

- BTS Conception de produits
- **BTS Maintenance des systèmes**
- BUT Génie industriel et maintenance
- BUT Génie mécanique et productique

*Les spécialités effectuées au Lycée Chevalier de Saint-Georges sont :
AC, EE, SIN*

Pourquoi choisir la STI2D ?



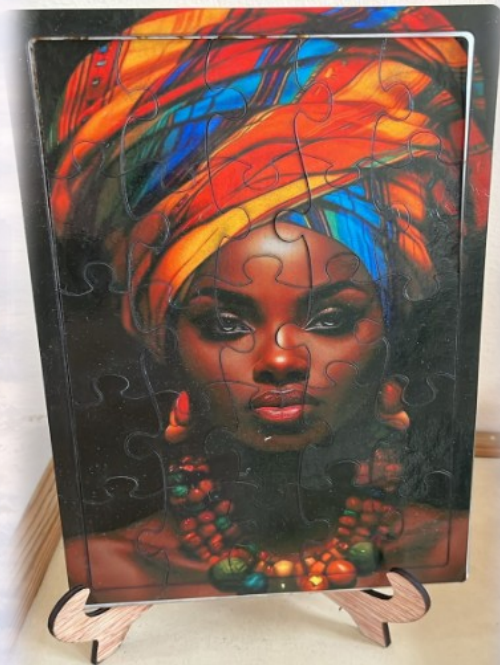
✓ Large choix
d'orientations

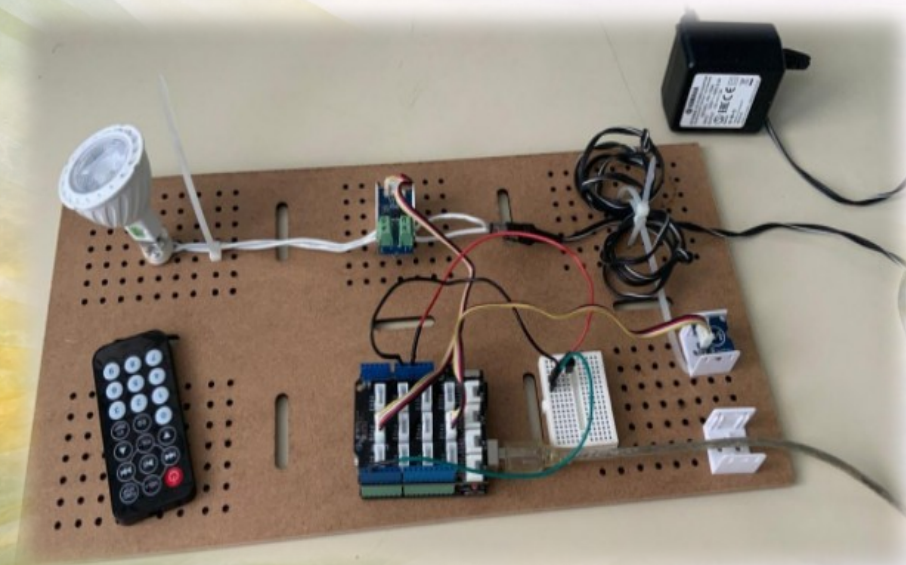
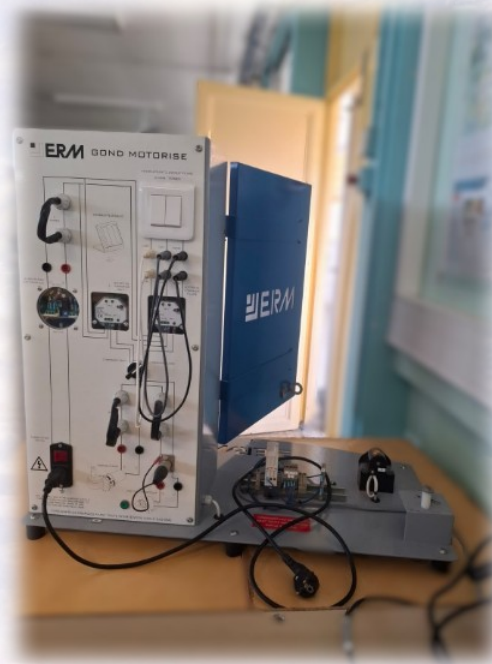
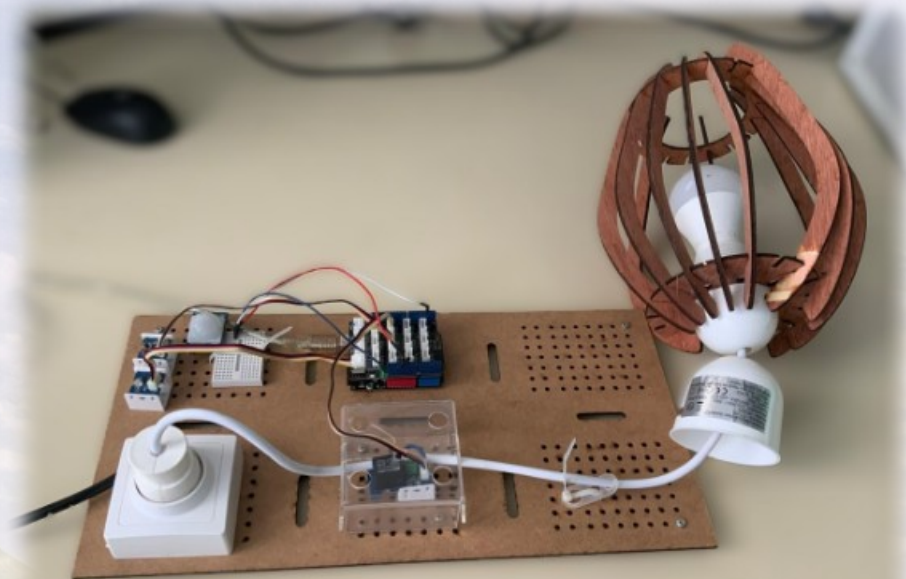


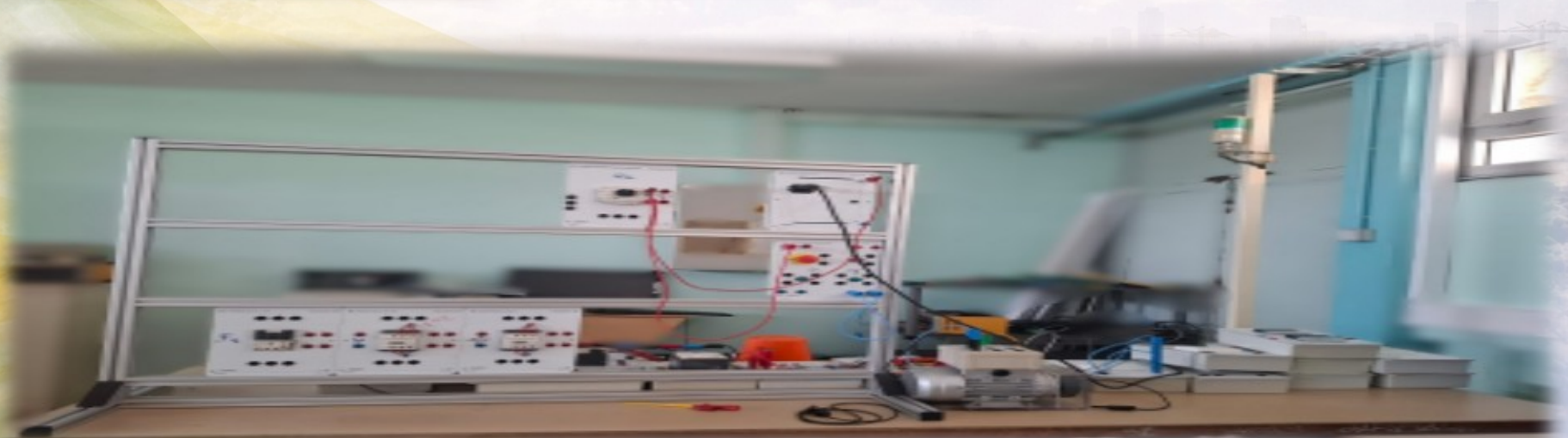
✓ Métiers
d'avenir



✓ Apprentissage
par projets







La STI2D au Lycée Chevalier de Saint-Georges

*Lycée
Chevalier de Saint-Georges*

Éducation
NATIONALE



Lycée
des
Métiers

Académie Orlaise Gourmande